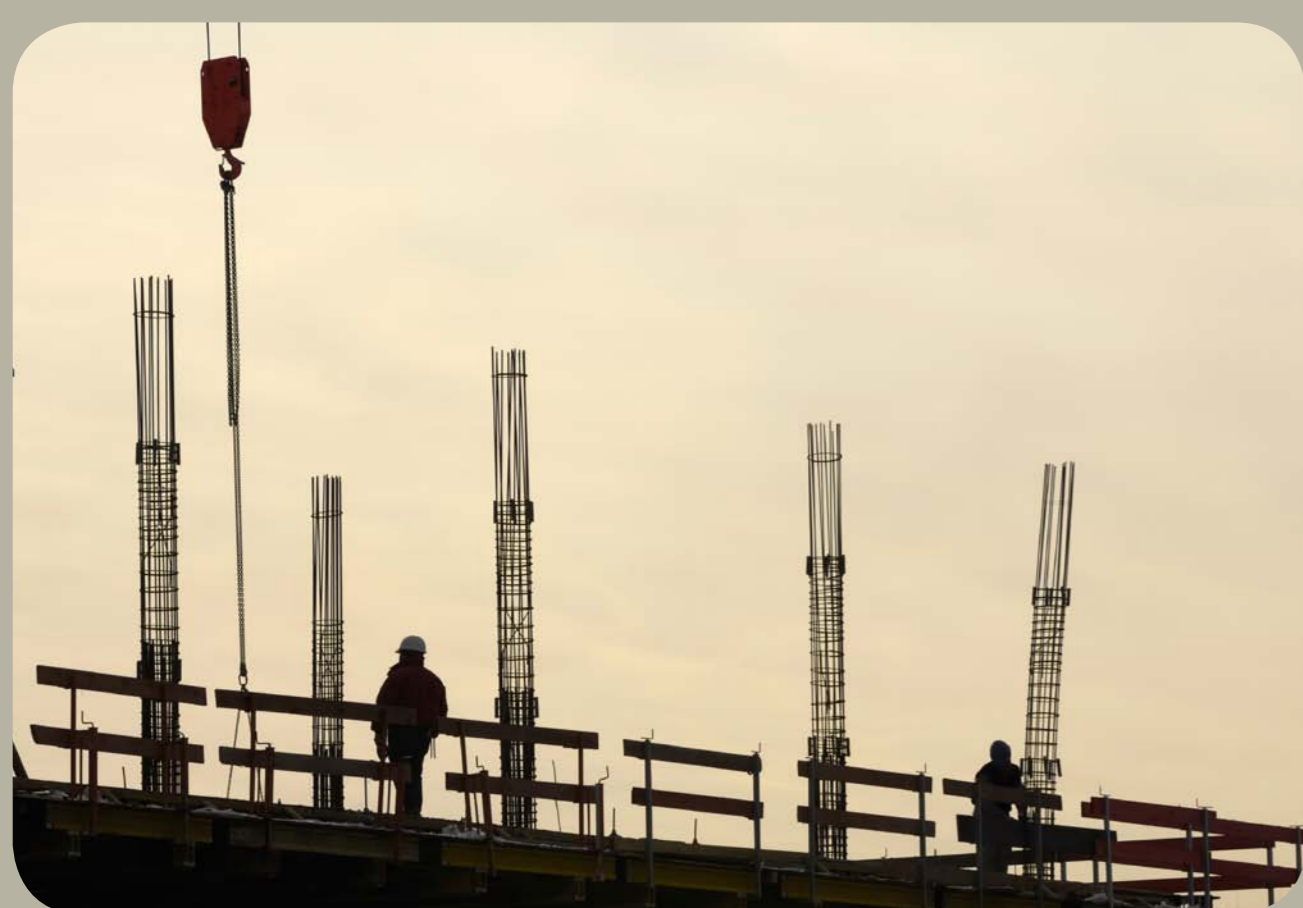


Mestarien opissa

Parhailta johtamistavoilla kohti turvallisempaa työmaata

Koskenvesa, Anssi • Mäki, Tarja • Sahlstedt, Satu • Palolahti, Tuomas • Mittaviiva Oy

Tutkimuksen lähtökohta



Rakennusprojektin onnistumisessa ja sen turvallisuudessa yksi keskeisimpiä vaikuttajia on työmaan päällikkö, pää toteuttajan vastaava työnjohtaja. Turvallisilla työmailla työnjohto valvoo työntekijöiden työtä aktiivisesti, antaa palautetta ja keskustelee työntekijöiden kanssa. Työnjohtamisen taso vaihtelee paljon työmaiden välillä.

Miksi osaaminen ja hyvät käytännöt eivät leviä rakennusalalla työnjohtajalta toiselle?

Kyse on hiljaisen tiedon hyödyntämisestä. Jos hiljaista tietoa halutaan hyödyntää organisaation toiminnan kehittämisessä, hiljainen tieto tulee tuoda julki ja sisäistää.

Tutkimuksen tulokset



Tutkimuksessa analysoidaan millaista ovat parhaiksi tunnustettujen vastaavien mestareiden työskentely, johtaminen ja työturvallisuustoiminta työmaiden jokapäiväisessä arjessa.

Tutkimus tarjoaa alalla parhaiksi tunnistettua johtamisosaamista kiteytettyinä ja konkreettisina johtamisen menetelminä sekä keinoja osaamisen jalkauttamiseksi rakennusalan yrityksissä ja koulutuksissa.

Opitaan parhaiden osaamisesta!

Tutkimusmenetelmät



Tutkimusaineistoa ovat

- Vastaavien mestareiden ja muun työmaahenkilöstön teemahaastattelut
- Vastaavien mestareiden toiminnan havainnointi työmaalla
- Peili™ -käyttäytymisprofiilit
- Peili™-johtajuusarvioiden tulokset

TULE MUKAAN HANKKEESEEN !

SAAT

- Parasta johtamisosaamista rakennusalalla
- Yrityskohtaista koulutusta ja perehdytystä tutkimustuloksiin
- Materiaalia johtamiskäytäntöjen jalkauttamiseen

OTA YHTEYTTÄ koskenvesa@mittaviiva.fi

040 581 4263

