

# Turvallisuus Rakentamisen Laatu RALA ry:n kriteeristössä

- Safety leads to quality
- Quality leads to productivity
  - Keep it simple

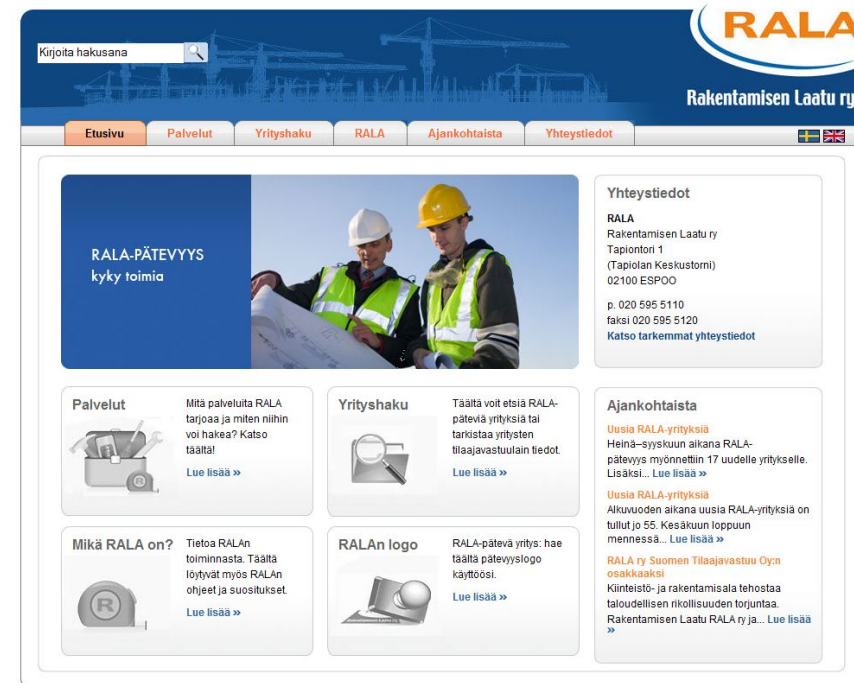
RATUKE-HANKE

9.11.2011 / Tuula Råman

# Rakentamisen Laatu RALA ry



- kiinteistö- ja rakennusalan järjestöjen vuonna 1997 perustama toimija
- kerää ja ylläpitää tietoa alan yrityksistä, arvioi niitä ja antaa niille pätevyksiä ja luokituksia
- palvelut:
  - RALA-pätevyys
  - RALA-sertifiointi
  - RALA-projektipalaute



# RALA-pätevyys



- on riippumattoman arviointilautakunnan myöntämä osoitus rakennus- ja asennusyrityksen osaamisesta ja luotettavuudesta. Siinä tarkastellaan yrityksen teknistä osaamista ja resursseja, yhteiskunnallisten velvoitteiden hoitoa ja talouden tilaa.
  - kohtaan turvallisuusasioiden hallinnan taso kirjataan yrityksen käyttämät systemaattiset menettelytavat esim. TR-mittaus, mvr-mittaus

# RALA-sertifiointi

- on kaikille rakennusalan suunnittelu- ja rakennuttamis- sekä rakennus- ja asennusyrityksille avoin toimintajärjestelmän arviointi- ja hyväksyntämenettely.
  - arviointiperusteissa on huomioitu turvallisuusasiat: yritys arvioi ja huolehtii toimintansa turvallisuusnäkökohdista

			OK	LP	VP	
2.6	Yritys hankkii, laatii ja ylläpitää projektitoimintaa tukevaa apuvälineistöä (esim. koneet, laitteet, mittausvälineet, ohjelmistot, mallit, asiakirjapohjat, lomakkeet, tarkastuslistat)		0	0	0	0
2.7	Yritys arvioi ja huolehtii toimintansa ympäristönäkökohdista.		0	0	0	0
2.8	Yritys arvioi ja huolehtii toimintansa turvallisuusnäkökohdista.		0	0	0	0

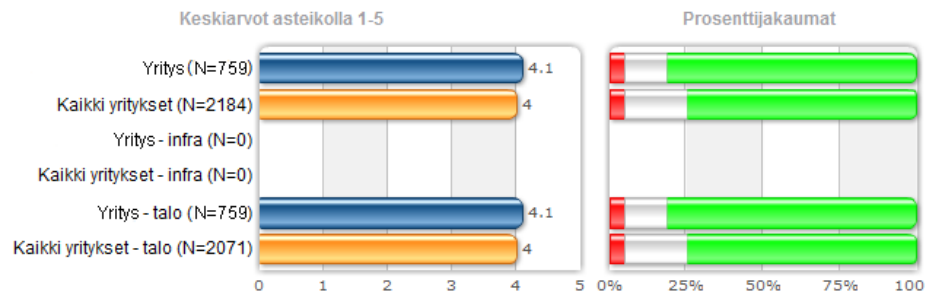
# RALA-projektipalaute: rakennusprojektin osapuolten yhteinen palautejärjestelmä

26.01.2011

Domains:

Tämä vuosi Edellinen vuosi Kaikki vuodet

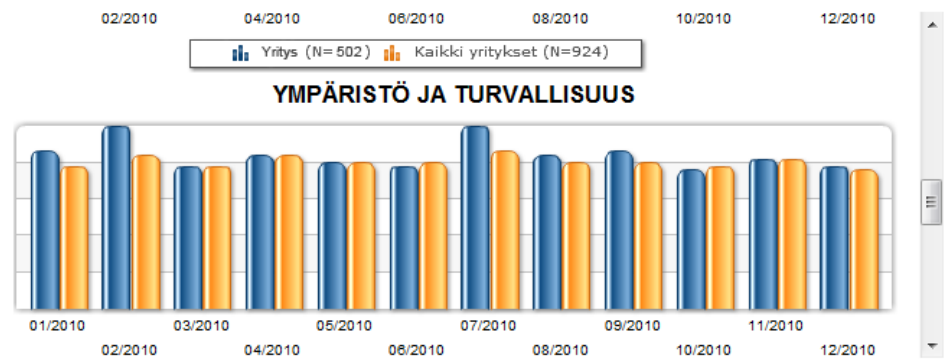
## Yritys- ja toimialaverailu



## Palautevirrat



## Kysymysryhmien trendit (12 kk)



## Palautevirta kysymysryhmittäin

